

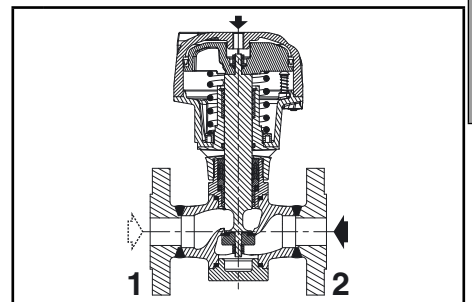
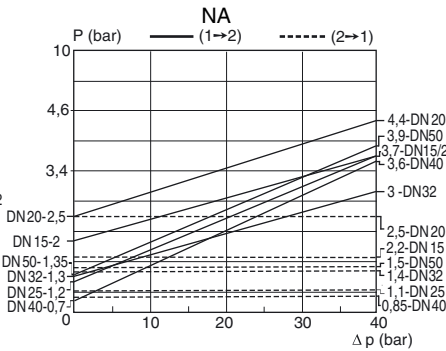
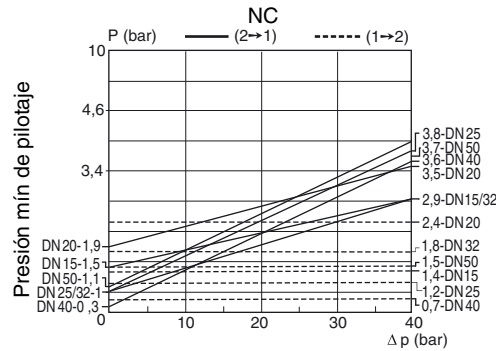
PRESENTACIÓN

- Válvula muy robusta recomendada para aplicaciones severas :vapor, agua recalentada, fluidos agresivos
- Prensaestopas de gran rendimiento que admite los choques térmicos y que no necesita ningún mantenimiento
- La presión puede ser aplicada según las necesidades del proceso en cada orificio
- Válvula antigolpes de ariete (utilización: entrada del fluido sobre el orificio 1), recomendada para fluidos líquidos
- Posibilidad de utilización con vacío hasta 10⁻² mbar
- Contra-presión admisible: hasta 40 bar
- Indicador óptico de posición en standard
- Válvula autoclave, que funciona a temperaturas ambiente muy elevadas (hasta 180°C)
- Válvula conforme a la Directiva Equipos bajo presión 97/23/CE, categoría 1 (DN > 32) o artículo 3.3 (DN ≤ 32)

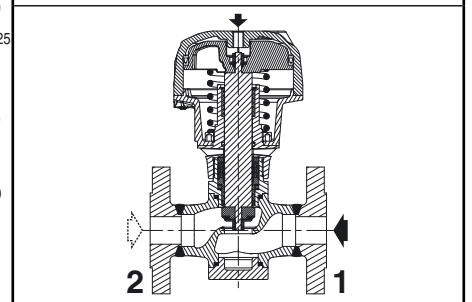
INFORMACIÓN GENERAL

Presión diferencial	0 a 40 bar [1 bar =100 kPa]
Presión máxima admisible	40 bar (en los límites especificados, ver gráfico I)
Rango de temperatura ambiente	-25°C a +180°C
Viscosidad máx. admisible	5000 cSt (mm ² /s)
Fluido de pilotaje	Aire
Presión máx. pilotaje	10 bar
Presión mín. de pilotaje	Ver debajo

fluidos (*)	rango de temperatura	guarnición de clapet (*)
DN 15-20-25 : aire y gases grupos 1 & 2 DN 32-40-50 : aire y gases grupo 2 todos DN : agua, aceite, líquidos grupos 1 & 2 y vapor de agua	- 10°C a + 250°C	bronce PTFE



Función NC



función NA

SELECCIÓN DEL MATERIAL

Conexión Bridas PN40, tipo 21 (ISO 7005 / EN 1092)
ANSI Clase 300 ANSI B16-5
EN 558-1

Entrebrida normalizada Tipo B

Cara de junta Tipo B

MATERIALES EN CONTACTO CON EL FLUIDO

(*) Verifique la compatibilidad del fluido con los materiales en contacto

Cara de junta Acero inoxidable

Cuerpo de prensaestopas Acero inoxidable

Vástago, clapet Acero inoxidable

Guarnición prensaestopas PTFE chevrons

Guarnición de clapet Bronce PTFE

Junta de cuerpo de válvula Grafito

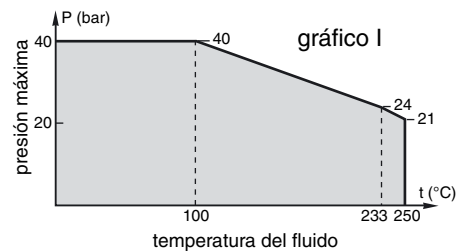
OTROS MATERIALES

Cabeza de mando Aluminio niquelado

SELECCIÓN DEL MATERIAL

DN	Ø de paso (mm)	coeficiente de caudal Kv				presión de pilotaje (bar)		presión diferencial admisible (bar)	Ø cabeza (mm)	código	
		1 → 2		2 → 1		mín.	máx.			DIN	ANSI 300
		(m ³ /h)	(l/min)	(m ³ /h)	(l/min)						
NC - Normalmente cerrada											
15	15	4,4	73	5	83	*	10	40	80	T298A001	T298A013
20	20	7,7	128	8,5	142	*	10	40	100	T298A002	T298A014
25	25	11,5	192	12	200	*	10	40	100	T298A003	T298A015
32	32	18	300	18	300	*	10	40	150	T298A004	T298A016
40	40	29	483	29	483	*	10	40	150	T298A005	T298A017
50	50	57	950	57	950	*	10	40	200	T298A006	T298A018

* La presión mínima de pilotaje varía en función de la presión diferencial en la válvula. Ver curva de pilotaje arriba.



SELECCIÓN DEL MATERIAL

DN	Ø de paso (mm)	coeficiente de caudal Kv				presión de pilotaje (bar)		presión diferencial admisible (bar)	Ø cabeza (mm)	código	
		1 → 2		2 → 1		mín.	máx.			DIN	ANSI 300
		(m³/h)	(l/min)	(m³/h)	(l/min)						
NA - Normalmente abierta											
15	15	3,5	58	3,5	58	*	10	40	80	T298A007	T298A019
20	20	7,2	120	7	117	*	10	40	100	T298A008	T298A020
25	25	11	183	11	183	*	10	40	100	T298A009	T298A021
32	32	18	300	15	250	*	10	40	150	T298A010	T298A022
40	40	28,2	470	28,2	470	*	10	40	150	T298A011	T298A023
50	50	53	883	53	883	*	10	40	200	T298A012	T298A024

* La presión mínima de pilotaje varía en función de la presión diferencial en la válvula. Ver curva de pilotaje arriba.

OPCIONES Y ACCESORIOS

- Clapet con estanquidad metal/metal
- Caja de señalización, contactos mecánicos o inductivos
- Bajas temperaturas ambiente - Rango de temperatura : -50°C a +70°C
- Versiones ATEX 94/9/CE para atmósferas explosivas, categorías 2 GD y 3 GD
- 2 cajas de contactos, protección Ex d, montadas en válvula con 2 contactos Crouzet 83101-I-W1, temp. ambiente de -20°C a +80°C : sufijo **SD2** [para la opción 1 contacto Honeywell 1HS1 (-55°C a +82°C) o 1 contacto Crouzet (-20°C a +80°C), consultar]
- Clase de estanquidad clapet VI en función de la FCI 70-2, consultar
- Otros racordajes realizables bajo demanda

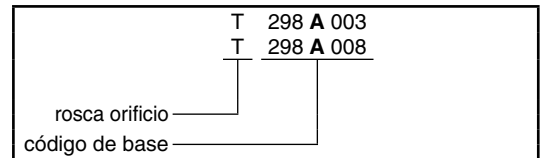
INSTALACIÓN

- Posibilidad de montaje de las válvulas en todas las posiciones
- Compatibilidad con los aceites ASTM 1, 2 y 3
- Las instrucciones de instalación/mantenimiento están incluidas con cada válvula

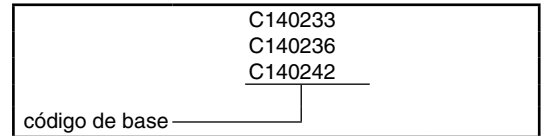
PIEZAS DE RECAMBIO

código	código piezas de recambio		
	junta de pistón	resorte de actuador	vástago, clapet, juntas
T298A001/013	C140233	C140299	C140311
T298A002/014	C140234	C140301	C140313
T298A003/015	C140234	C140303	C140315
T298A004/016	C140235	C140305	C140317
T298A005/017	C140235	C140307	C140319
T298A006/018	C140298	C140309	C140321
T298A007/019	C140233	C140300	C140312
T298A008/020	C140234	C140302	C140314
T298A009/021	C140234	C140304	C140316
T298A010/022	C140235	C140306	C140318
T298A011/023	C140235	C140308	C140320
T298A012/024	C140298	C140310	C140322

EJEMPLOS DE PEDIDOS :



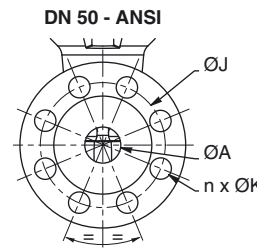
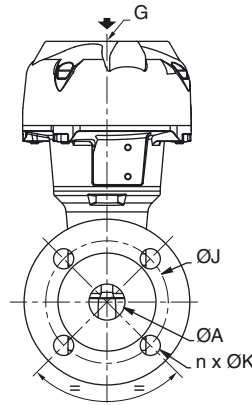
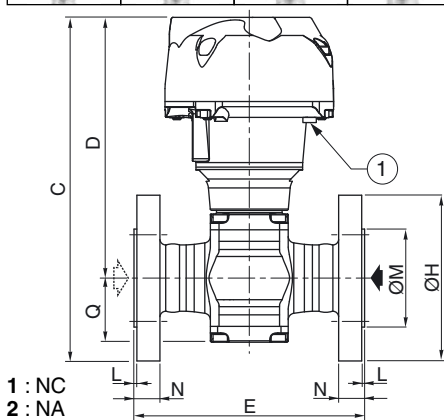
EJEMPLOS DE PEDIDOS DE KITS :



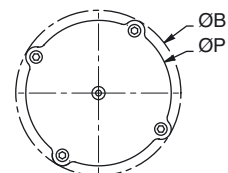
DIMENSIONES (mm), PESOS (kg)



TIPO 01-02-03-04
Prefijo "T"



VISTA POR ENCIMA



① Indicador óptico de posición

tipo	DN	Ø cabeza	ØA	ØB	C		D	E		G	ØH		ØJ		n x ØK		L		ØM		N		ØP	Q
					DIN	ANSI		DIN	ANSI		DIN	ANSI	DIN	ANSI	DIN	ANSI	DIN	ANSI	DIN	ANSI				
01	15	80	15	110	199,1	151,6	130	140	G 1/8	95	65	66,5	4 x 14	4 x 16	2	1,6	45	35	16	14,2	95	32,5		
					223,5	230,9	170,9	150	G 1/8	105	120	75	82,5	4 x 14	4 x 19	2	1,6	58	43	18	15,8	117	39	
02	20	100	20	132,5	238,4	180,9	160	170	G 1/8	115	85	89	4 x 14	4 x 19	2	1,6	68	51	18	17,5	117	44,5		
					243,4	180,9	160	170	G 1/8	115	125	85	89	4 x 14	4 x 19	2	1,6	68	51	18	17,5	117	44,5	
03	32	150	32	191	307,2	237,2	180	190	G 1/4	140	100	98,5	4 x 18	4 x 19	2	1,6	78	64	18	19,1	172,5	54		
					304,7	259,2	200	190	G 1/4	150	155	110	114,5	4 x 18	4 x 22	2	1,6	88	73	18	20,6	172,5	66,5	
04	50	200	50	247	411	328,5	230		G 1/4	165	125	127	4 x 18	8 x 19	2	1,6	102	92	20	22,4	230	80,5		

Consulte nuestra documentación en: www.asconumatics.eu