

### PRESENTACIÓN

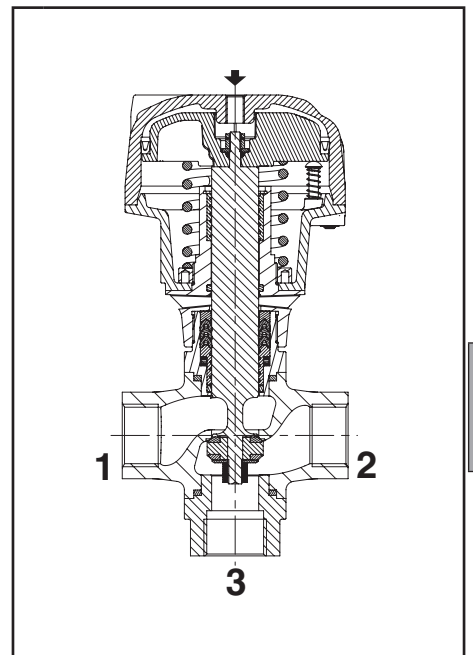
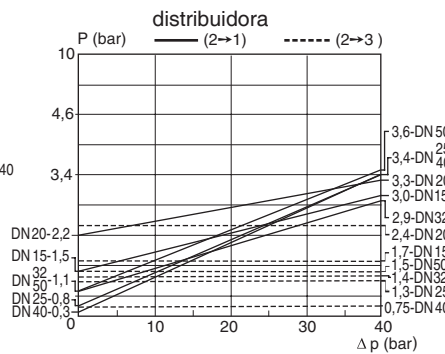
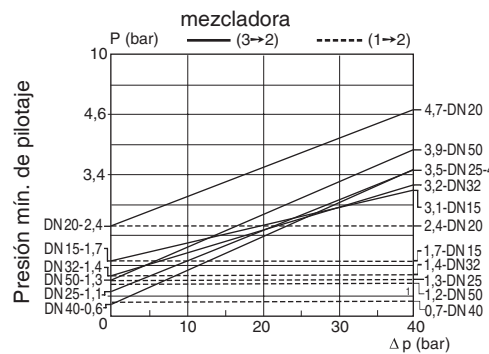
- Válvula muy robusta recomendada para aplicaciones severas : vapor, agua recalentada, fluidos agresivos
- Prensaestopas de grandes prestaciones que admite los choques térmicos y no necesita mantenimiento
- Función mezcladora (dos entradas de presión en 1 o 3, una salida en 2) y distribuidora (una entrada de presión en 2, dos salidas en 1 y 3)
- Posibilidad de utilización con vacío hasta  $10^{-2}$  mbar
- Contra-presión admisible hasta 40 bar
- Indicador óptico de posición en standard
- Válvula autoclavable, que funciona a temperaturas ambiente muy elevadas (hasta 180°C)
- Válvula conforme a la Directiva Equipos bajo presión 97/23/CE, categoría 1 (DN > 32) o artículo 3.3 (DN ≤ 32)

### INFORMACIÓN GENERAL

<b>Presión diferencial</b>	0 a 40 bar [1 bar =100 kPa]
<b>Presión máxima admisible</b>	40 bar (en los límites especificados, ver gráfico I)
<b>Rango de temperatura ambiente</b>	-25°C a +180°C
<b>Viscosidad máx. admisible</b>	5000 cSt (mm <sup>2</sup> /s)
<b>Fluido de pilotaje</b>	Aire
<b>Presión máx. de pilotaje</b>	10 bar
<b>Presión mín. de pilotaje</b>	Ver debajo



fluidos (*)	rango de temperatura	guarnición del clapet (*)
DN 15-20-25 : aire y gases grupos 1 & 2 DN 32-40-50 : aire y gases grupo 2 todos DN : agua recalentada, líquidos grupos 1 & 2 y vapor de agua	- 10°C a + 250°C	bronce PTFE



### MATERIALES EN CONTACTO CON EL FLUIDO

(\*) Verificar la compatibilidad del fluido con los materiales en contacto

<b>Cuerpo de válvula y tapón</b>	Acero inox
<b>Cuerpo de prensaestopas</b>	Acero inox
<b>Vástago, clapet</b>	Acero inox
<b>Guarnición prensaestopas</b>	PTFE chevrons
<b>Guarnición de clapet</b>	Bronce PTFE
<b>Junta de cuerpo de válvula</b>	Grafito

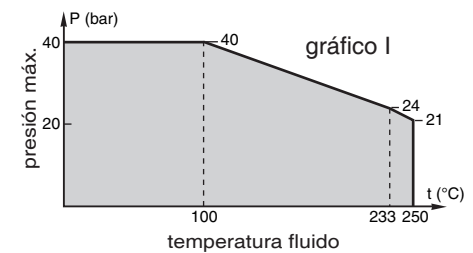
### OTROS MATERIALES

<b>Cabeza de mando</b>	Aluminio niquelado
------------------------	--------------------

### SELECCIÓN DEL MATERIAL

canalización (ISO 6708)	Ø racordaje	DN	coeficiente de caudal Kv								presión de pilotaje (bar)		presión diferencial admisible (bar)	Ø cabeza de mando (mm)	código
			mezcladora				distribuidora				mini.	maxi.			
			3→2	1→2	2→3	2→1	2→3	2→1							
<b>U - Universal</b>															
1/2	15	3,3	54	4,4	73	3,5	59	4,6	78	*	10	40	80	E398A001	
3/4	20	8,0	133	7,4	123	8,1	136	7,7	129	*	10	40	100	E398A002	
1	25	11,4	190	11,6	194	12,1	203	11,9	199	*	10	40	100	E398A003	
1 1/4	32	18,9	316	16,6	278	17,9	299	16,6	278	*	10	40	150	E398A004	
1 1/2	40	27	450	27	450	27	450	27	450	*	10	40	150	E398A005	
2	50	51	850	51	850	51	850	51	850	*	10	40	200	E398A006	

\* La presión mínima de pilotaje varía en función de la presión diferencial en la válvula. Ver curvas de pilotaje arriba.



### OPCIONES Y ACCESORIOS

- Clapet con estanquidad metal/metal
- Caja de señalización, contactos mecánicos o inductivos
- Bajas temperaturas ambiente - Rango de temperatura: -50°C a +70°C
- Versiones ATEX 94/9/CE para atmósferas explosivas, categorías 2 GD y 3 GD
- 2 cajas de contactos, protección Ex d, montadas en válvula con 2 contactos Crouzet 83101-I-W1, temp. ambiente de -20°C a +80°C : sufijo SD2 [para la opción 1 contacto Honeywell 1HS1 (-55°C a +82°C) o 1 contacto Crouzet (-20°C a +80°C), consultar]
- Clase de estanquidad clapet VI en función de la FCI 70-2, consultar
- Válvula proporcional + Posicionador<sup>D</sup> (consultar)
- Otros racordajes realizables bajo demanda

### INSTALACIÓN

- Posibilidad de montaje de las válvulas en todas las posiciones
- Compatibilidad con los aceites ASTM 1, 2 y 3
- Los orificios de racordaje (G\*) son conforme a las normas ISO 228/1 e ISO 7/1
- Las instrucciones de instalación/mantenimiento están incluidas con cada válvula

### PIEZAS DE RECAMBIO

código	kit piezas de recambio n°.		
	junta de pistón	resorte de actuador	vástago, clapet, juntas
E398A001	C140233	C140299	C140323
E398A002	C140234	C140301	C140324
E398A003	C140234	C140303	C140325
E398A004	C140235	C140305	C140326
E398A005	C140235	C140307	C140327
E398A006	C140298	C140309	C140328

### EJEMPLOS DE PEDIDOS :

rosca orificio	E 398 A 003
código de base	E 398 A 006

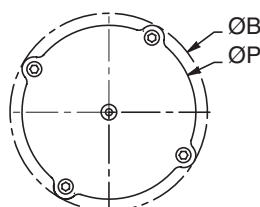
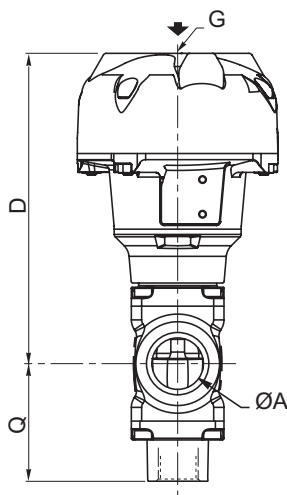
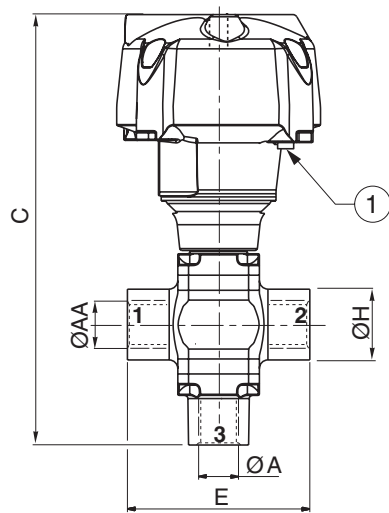
### DIMENSIONES (mm), PESO (kg)



TIPO 01-02-03-04  
Prefijo "E"

### EJEMPLOS DE PEDIDOS DE KITS :

código de base	C140233
	C140298
	C140303



① Indicador óptico de posición

tipo	DN	Ø cabeza de mando	ØA	ØAA	ØB	C	D	E	G	ØH	ØP	Q	peso
01	15	80	15	1/2"	110	203,1	151,6	85	1/8	33	95	51,5	1,88
02	20	100	20	3/4"	132,5	229,2	170,9	110	1/8	40	117	58,3	3,52
	25	100	25	1"	132,5	244,9	180,9	120	1/8	46	117	64	4,24
03	32	150	32	1"1/4	191	318,2	237,2	145	1/4	57	172,5	81	9,38
	40	150	40	1"1/2	191	361,7	259,2	150	1/4	65	172,5	102,5	11,9
04	50	200	50	2"	247	436	328,5	190	1/4	75	230	107,5	23,66

Consulte nuestra documentación en : [www.asconumatics.eu](http://www.asconumatics.eu)