

PRESENTATION

- Conversion des signaux analogiques de régulation d'une électrovanne proportionnelle par modulation de la largeur d'impulsion
- Fonction de fermeture de la vanne dès retombée à 2% du signal maximum de régulation
- Régulation rampe réglable
- Le courant d'alimentation de la bobine ne dépend ni de la résistance de la bobine (température), ni des variations de la tension d'alimentation
- Courant, mini. et maxi. d'alimentation de la bobine, réglable en fonction des signaux de régulation
- Circuit électronique intégré dans un boîtier connectable sur bobine à 3 broches ISO 4400/ EN 175301-803, forme A, DIN 43650, 11 mm, standard industriel B ou DIN 43650, 9,4 mm, standard industriel B

GENERALITES

Tension nominale	24 V CC
Courant maximum	1100 mA

CONSTRUCTION

Boîtier	PA
Couvercle	PA
Vis	Acier galvanisé
Garnitures d'étanchéité	NBR

CARACTERISTIQUES ELECTRIQUES

Connecteur	Débrochable (câble Ø 6-10 mm)
Conformité connecteur	ISO 4400 / EN 175301-803, forme A ⁽²⁾
Connexion vers électrovanne	Pour bobine 3 broches
Boîtier E908A001	ISO 4400 / EN 175301-803, forme A
Boîtier E908A003	DIN 43650, 11 mm, standard industriel B
Boîtier E908A004	DIN 43650, 9,4 mm, standard industriel B, pré-monté sur câble longueur 200 mm
Conformité électrique	CEI 335
Protection électrique	IP65 (EN 60529)
Tension d'alimentation	CC (=) : 24V ±10 % (U _N), avec 10% d'ondulation résiduelle

préfixe option	courant maxi. pleine charge (I _{PL}) (mA)	signal de régulation entrée (au choix)			consommation électrique (partie électronique) (W)	plage temp. ambiante boîtier ⁽²⁾ (C°)	type ⁽¹⁾
		U _c = (V)	I _{CX} (mA)	I _C (mA)			
-	1100	0 - 10	0 - 20	4 - 20	0,8	-10 à + 75	01 - 02

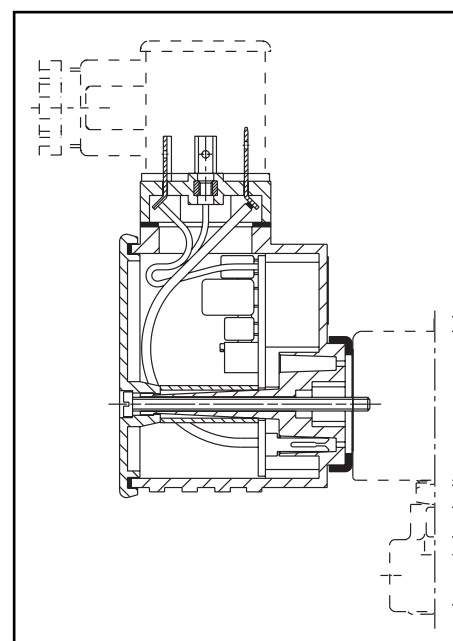
Courant de fermeture	< 2 % du signal maximum de régulation
Décalage réglable	Tension largeur d'impulsion modulée de 15 à 50 % coupure électrovanne
Pleine charge réglable	Tension largeur d'impulsion modulée de 30 à 100 % coupure électrovanne
Durée de rampe	Marche ou arrêt au choix, réglable de 0,1 à 3 secondes
Fréquence de commutation réglable	40 à 700 Hz

SELECTION DU MATERIEL

codes électrovannes proportionnelles prévues pour recevoir un boîtier électronique	type	code
202A001V à 202A087V 203B001V et 203B002V	01	E908A001
202A201V à 202A208V	02	E908A003
202A101V à 202A104V 202A105V à 202B108V	01	E908A004

⁽¹⁾ Voir encombrements page suivante.

⁽²⁾ Connecteur fourni avec chaque boîtier. **Ne pas utiliser le connecteur standard monté sur les électrovannes POSIFLOW.**

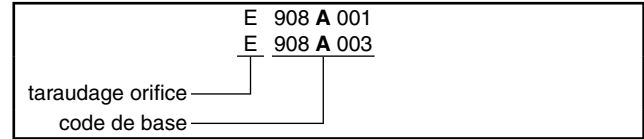


OPTIONS

• Adaptation ou modification du boîtier électronique en fonction des utilisation, nous consulter

- Possibilité de montage du boîtier dans toutes les positions
- Connecteur ISO 4400 / EN 175301-803, forme A, fourni avec chaque boîtier
- Code E908A004 : Connecteur ISO 4400 / EN 175301-803, forme A, à 4 broches fourni avec chaque boîtier. Sortie vers l'électrovanne équipée d'un câble de longueur 200 mm avec connecteur DIN 43650, 9,4 mm, standard industriel B
- Instructions d'installation/maintenance sont incluses avec chaque boîtier

EXEMPLES DE COMMANDES :

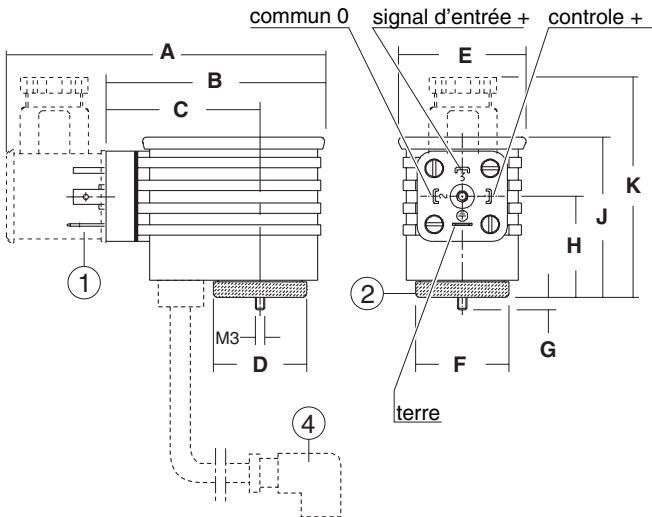


ENCOMBREMENTS (mm), MASSES (kg)



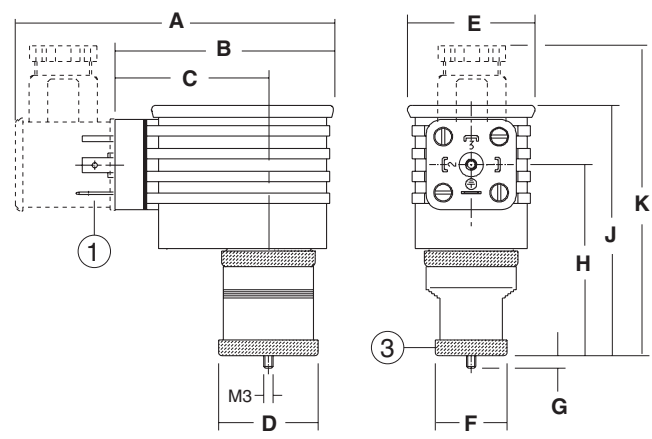
TYPE 01
Boîtier POSIFLOW
CEI 335 / ISO 4400
IP65

E908A001 - E908A004



TYPE 02
Boîtier POSIFLOW
CEI 335 / ISO 4400
IP65

E908A003



type	code	A	B	C	D	E	F	G	H	J	K	masse ⁽¹⁾
01	E908A001/004	98	70	48	30	41	30	4	32	51,5	70	0,1
02	E908A003	98	70	48	32	41	23	4	61	80	98	0,1

⁽¹⁾ Connecteur non compris.

- ① Alimentation, 4 broches ISO 4400/EN 175301-803, forme A
Raccordement électrovanne :
- ② 3 broches, ISO 4400/EN 175301-803, forme A
- ③ 3 broches, DIN 43650, 11 mm, standard industriel B
- ④ 3 broches, DIN 43650, 9,4 mm, standard industriel B

DIAGRAMME COURANT-TENSION / TEMPS

