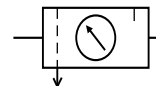


numatics® ENSEMBLE

FILTRE/REGULATEUR + LUBRIFICATEUR

Modulaire 105-107-112

G 1/8 à G 3/4



Série
342
Type
Modulaire

PRESENTATION

- Une gamme modulaire et compacte pour tout type de circuit pneumatique
- Montage et raccordement rapides sur l'installation : fonctions filtre, régulateur et lubrificateur en une "seule unité"
- Légèreté et robustesse pour montage direct sur canalisation rigide
- Association de fonctions supplémentaires sans raccord : kits d'assemblage

SPECIFICATIONS

FLUIDE CONTROLE : Air comprimé ou gaz neutres

TYPE DU FRL	105	107	112	
RACCORDEMENT	G1/8 - G1/4	G1/8 - G1/4	G1/4...G1/2	G3/4
PRESSION MAXI D'ENTREE (5) (bar) à 23°C	12	16	16	16
à 50°C	10	10	10	12
PRESSION REGULEE (bar)	0,5 - 8	0,5 - 10	0,5 - 10	0,5 - 12
TEMPERATURE AMBIANTE (°C)	0°C à +50°C			
DEBIT MAXI (Qv à 6,3 bar)	Voir tableau ci-dessous et abaques			
REGULATEUR	A décompression automatique			
TYPE DE LUBRIFICATION	Brouillard d'huile sélectif			



SPECIFICATIONS INDIVIDUELLES ET CONSTRUCTION

■ MODULAIR 105 MONOBLOC

- Seuil de filtration 25 µm (5 µm sur demande)
- Purge semi-automatique (pression d'utilisation 1,2 bar mini)
- Dispositif de régulation à membrane **déroulante** (très faible hystérésis)
- Remplissage d'huile hors pression et réglage par vis pointeau
- Module de dérivation intégré

■ MODULAIR 107 et 112

- Seuil de filtration 25 µm (5, 10 et 50 µm sur demande)
- Purge semi-automatique (pression d'utilisation: 1,2 bar mini) ou automatique (pression d'utilisation: 2 à **10 bar maxi**) ou manuelle
- Dispositif de régulation à membrane **déroulante** (très faible hystérésis)
- Remplissage d'huile avec lubrificateur hors pression, sous pression sur demande (Modulaire 107)
- Remplissage d'huile avec lubrificateur hors/sous pression (Modulaire 112)

CONSTRUCTION ET CARACTERISTIQUES: Filtre/régulateur : voir page 17 - Lubrificateur : voir page 23

SELECTION DU MATERIEL

Type Modulaire: composé de deux éléments Filtre/régulateur monobloc + Lubrificateur, livrés montés en ensemble sauf Modulaire 105 où l'ensemble Filtre/régulateur/lubrificateur est monobloc

Ø raccordement	type	capacité cuve (cm³)	pression de régulation (bar)	à pression amont (bar)	débit (ANR)				Ø mano	code				
					à 6,3 bar en pression de consigne et ΔP 1 bar maxi					ensemble FR+L		purge automatique		
					(l/min)	(dm³/s)	(l/min)	(dm³/s)		purge semi-automatique avec (2) manomètre 25 µm	sans manomètre 25 µm	purge automatique avec (2) manomètre 25 µm	sans manomètre 25 µm	
MODULAIR	G1/8	105	28	0,5-8	8	20	0,3	400	6,7	40	34225183	34225181	-	-
	G1/4	105	28	0,5-8	8	20	0,3	550	9,2	40	34225184	34225182	-	-
	G1/8	107	50	0,5-10	8	20	0,3	700	11,7	40	34204131	34204127	-	-
	G1/4	107	50	0,5-10	8	20	0,3	1500	22	40	34204132	34204128	-	-
	G1/4	112	114	0,5-10	10	20	0,3	3200	53	50	34203290	34203302	34203396	34203393
	G3/8	112	114	0,5-10	10	20	0,3	5200	87	50	34203291	34203303	34203397	34203394
	G1/2	112	114	0,5-10	10	20	0,3	5600	94	50	34203292	34203304	34203398	34203395
	G3/4 (3)	112	114	0,5-12	10	20	0,3	5600	94	50	34203B67	34203B66	34203B59	34203B58
	G3/4 (4)	112	114	0,5-12	10	20	0,3	5600	94	50	34203C08	34203C07	34203B99	34203B98

Cuves polycarbonate avec protecteurs de cuves

G1/8	105	28	0,5-8	8	20	0,3	400	6,7	40	34225183	34225181	-	-
G1/4	105	28	0,5-8	8	20	0,3	550	9,2	40	34225184	34225182	-	-
G1/8	107	50	0,5-10	8	20	0,3	700	11,7	40	34204131	34204127	-	-
G1/4	107	50	0,5-10	8	20	0,3	1500	22	40	34204132	34204128	-	-
G1/4	112	114	0,5-10	10	20	0,3	3200	53	50	34203290	34203302	34203396	34203393
G3/8	112	114	0,5-10	10	20	0,3	5200	87	50	34203291	34203303	34203397	34203394
G1/2	112	114	0,5-10	10	20	0,3	5600	94	50	34203292	34203304	34203398	34203395

Cuves métalliques avec visualisation (autres versions voir page 26)

G3/4 (3)	112	114	0,5-12	10	20	0,3	5600	94	50	34203B67	34203B66	34203B59	34203B58
G3/4 (4)	112	114	0,5-12	10	20	0,3	5600	94	50	34203C08	34203C07	34203B99	34203B98

Cuves polycarbonate sans protecteur de cuve

G1/8	105	28	0,5-8	8	20	0,3	400	6,7	40	34225103	34225101	-	-
G1/4	105	28	0,5-8	8	20	0,3	550	9,2	40	34225104	34225102	-	-
G1/8	107	50	0,5-10	8	20	0,3	700	11,7	40	34204137	34204133	-	-
G1/4	107	50	0,5-10	8	20	0,3	1500	22	40	34204138	34204134	-	-
G1/4	112	114	0,5-10	10	20	0,3	3200	53	50	34203314	34203326	34203402	34203399
G3/8	112	114	0,5-10	10	20	0,3	5200	87	50	34203315	34203327	34203403	34203400
G1/2	112	114	0,5-10	10	20	0,3	5600	94	50	34203316	34203328	34203404	34203401

- (1) Mini d'amorçage pour lubrificateur
- (2) Manomètre 0-10 bar pour les Modulaire 105
Manomètre 0-12 bar pour les Modulaire 107-112 (hors G3/4)
Manomètre 0-16 bar pour les Modulaire 112 G3/4
- (3) Non prévue pour juxtaposition
- (5) P max= 10 bar pour version avec purge automatique

- (4) Version prévue pour juxtaposition de plusieurs fonctions (F.R.L - vanne d'isolement etc...), sélectionner les fonctions et approvisionner les lots d'assemblage et brides nécessaires (voir page 42)

MONTAGE - ENTRETIEN

Chaque ensemble doit être monté avec cuves verticales (vers le bas)
 Sens d'écoulement de l'air indiqué par des flèches et par l'inscription "IN" - "OUT" sur le corps (Modulair 105)
 Type d'huile recommandé: Huile non détergente sans additif agressif, viscosité VG32 (ISO 3448)
 Pour l'entretien des cuves et voyants en polycarbonate **ne jamais utiliser de solvant, mais une solution alcaline (eau savonneuse)**

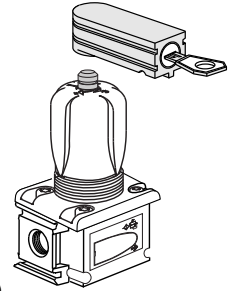
VANNE D'ISOLEMENT, DE COUPURE + DEMARREUR PROGRESSIF (voir pages suivantes)

ACCESSOIRES voir page 42

OPTIONS

POUR FILTRE/REGULATEUR

- Dérivation supplémentaire cartouchable, tube 4/6 pour Modulair 105 - code **685006**
- Cuve métallique équipée de purge semi-automatique, automatique ou manuelle, pour Modulair 112 (voir page 26)
- Cuve polyamide avec protecteur, pour application en milieu chargé de solvants, pour Modulair 107 et 112
- Purge manuelle, pour Modulair 105-107-112 - code **662563** (Modulair 112 - adaptable sur purge semi-automatique uniquement)
- Seuil de filtration,
 - 5 µm : Modulair 105 - nous consulter
 - Modulair 107-112 utiliser les codes des appareils **séparés** FR et L (voir pages correspondantes) et approvisionner 1 lot d'assemblage de 2 éléments
 - 10 µm: code: **662555** (Modulair 107) - code: **662535** (Modulair 112)
 - 50 µm: code: **662556** (Modulair 107) - code: **662536** (Modulair 112)
- Dispositif de verrouillage à clé, attelé au bouton de réglage **livré monté** sur le régulateur, code: **662561**, pour modulair 107 - **662554**, pour Modulair 112. Autres options ou accessoires voir page 46



POUR LUBRIFICATEUR

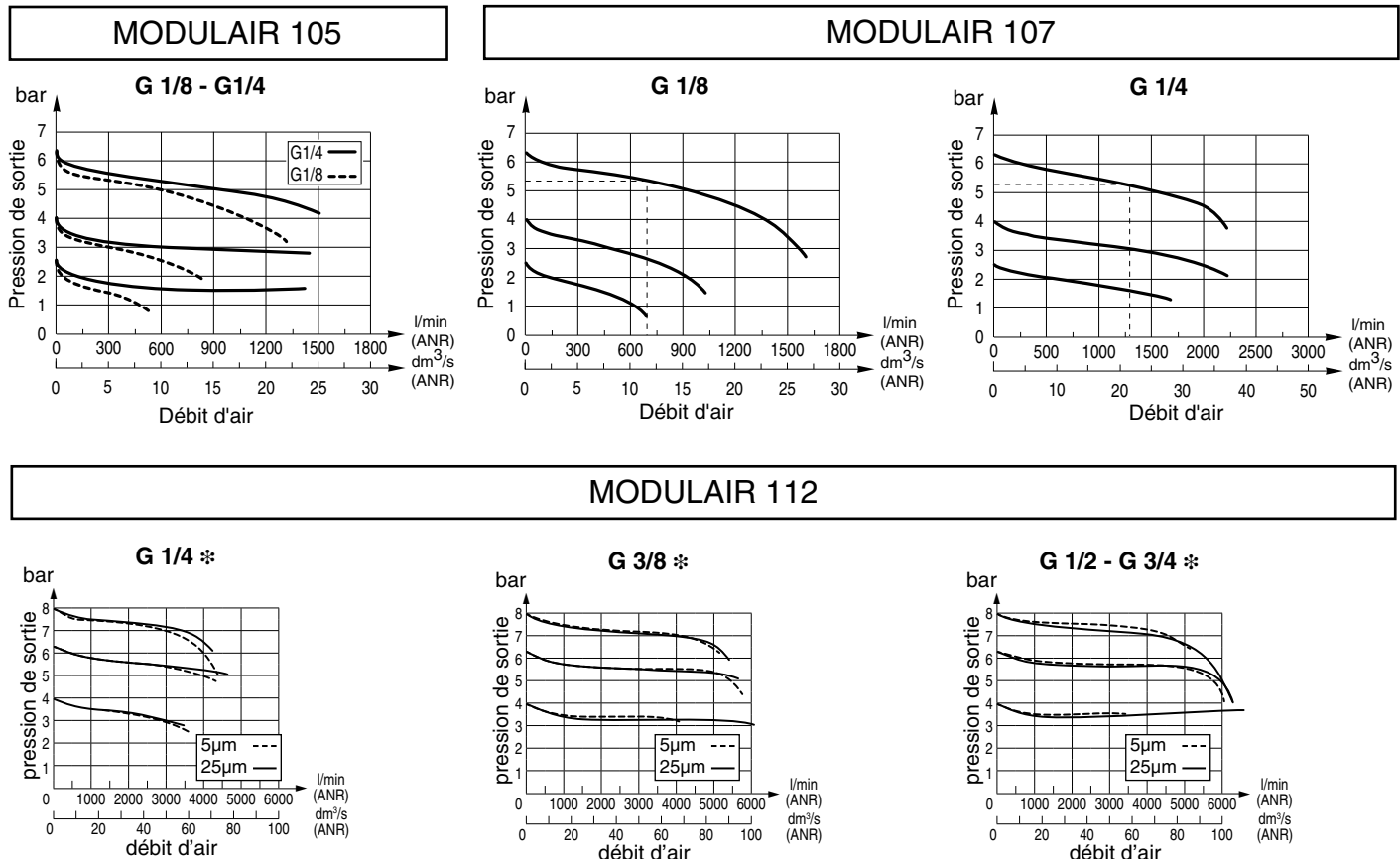
- Cuve métallique pour Modulair 112 (voir page 26)
- Cuve polyamide avec protecteur pour application en milieu chargé de solvants, pour Modulair 107-112
- Remplissage d'huile avec lubrificateur sous pression, code: **662562**, pour Modulair 107

POUR ENSEMBLE FRL

- Matériel pour utilisation en **atmosphères explosibles**, poussiéreuses ou gazeuses (directive ATEX 94/9/CE)
- Version G3/4 pour Modulair 112, non prévue pour juxtaposition, avec cuves polycarbonate **avec** protecteurs de cuves et pression, de régulation 0,5 - 10 bar, prendre le code G1/2 + code **662600**, exemple: 34203292 + 662600

zones	classification	groupe de gaz	code option ATEX			
			Modulair 105	Modulair 107 avec protecteur de cuve	Modulair 107 sans protecteur de cuve	Modulair 112 avec protecteur de cuve
2-22	II3GD c T 85°C (T6)	IIA-IIB-IIC	612077	612075		612022
1-21	II2GD c IIB T85°C (T6)	IIB	612076	612074		612024
1-21	II2GD c IIC T85°C (T6)	IIC	-	612065	-	612063

CARACTERISTIQUES DE DEBIT D'AIR ET PERTES DE CHARGES

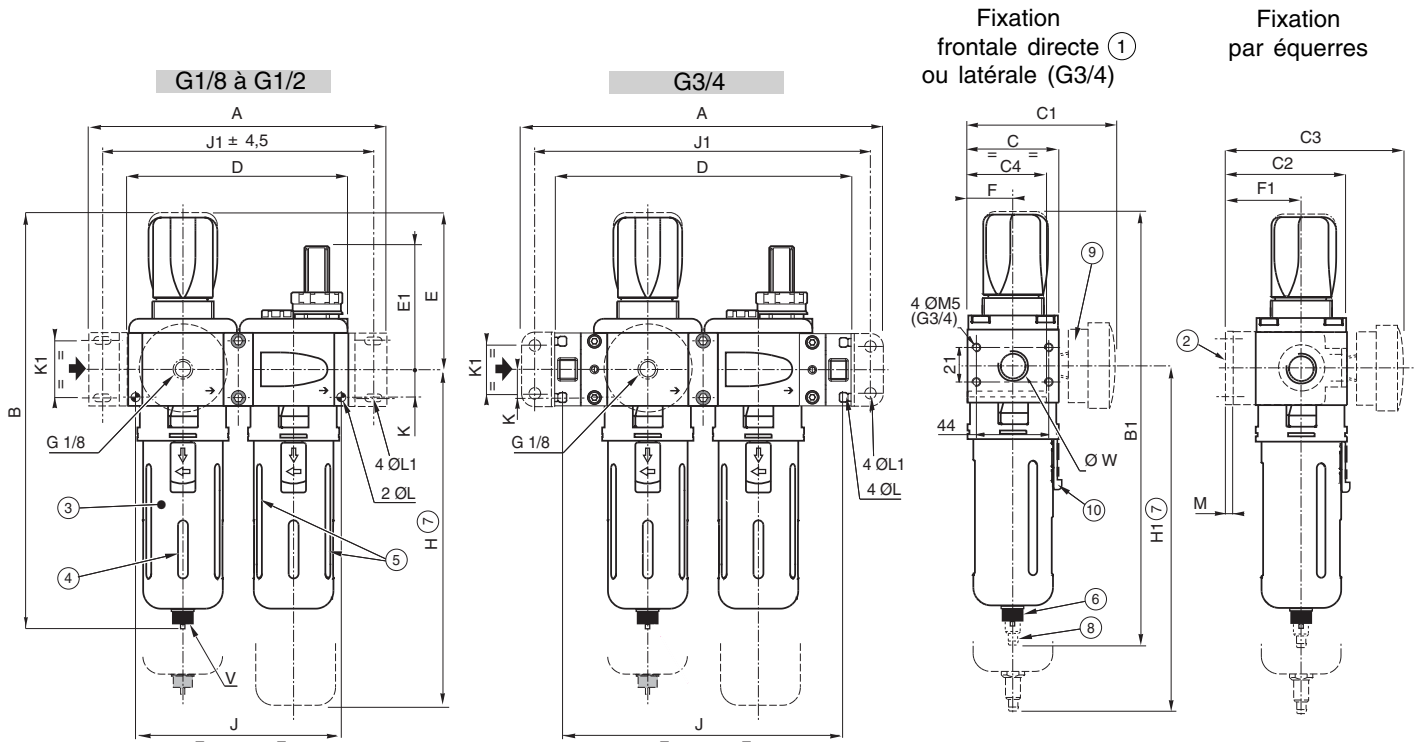


* selon norme ISO 6953

Consultez notre documentation sur : www.asconumatics.eu

ENCOMBREMENTS ET MASSES

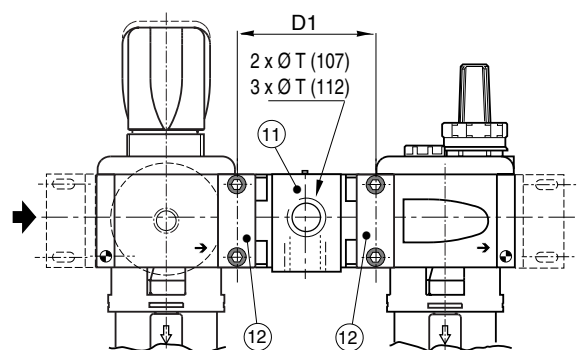
MODULAIR 107 - 112



type	Modulaire 107	Modulaire 112	Modulaire 112
Ø W	G1/8	G1/4	G3/4
cuve (cl)	7	12	12
A	125	178	220
B	213	250,5	250,5
B1	-	262,5	262,5
C	42	55	55
C1	76	87	87
C2	61	73,5	69,5
C3	95	105	101,5
C4	38	47,5	55
D	84	132	180
D1	42	66	66
E	79	94,5	94,5
E1	65	71	71
F	21	27,5	27,5
F1	40	46	42
H	215	243	243
H1	-	232,5	232,5
J	74	123	171
J1	110,5	162	204
K	10	17	17
K1	28	33,5	29
ØL	4,1	5,5	4
ØL1	4,5	5,5	7
M	3	4	2
ØT	G1/8	G3/8	G3/8
V	G1/8	G1/8	G1/8
Masse (kg)	0,760 ⁽¹⁾	1,570 ⁽¹⁾	1,900
		1,650 ⁽²⁾	1,980

- ① Fixation frontale directe (G1/8 - G1/2) : 2 trous ØL, profondeur C4
- ② Fixation par 2 équerres latérales (Accessoire)
- ③ Protecteur de cuve métallique avec cuve en polycarbonate transparent
- ④ Visualisation du niveau de condensats (petite ouverture)
- ⑤ Visualisation du niveau d'huile mini/maxi (grandes ouvertures)
- ⑥ Purge semi-automatique raccordable G 1/8
- ⑦ Distance nécessaire pour le démontage de la cuve
- ⑧ Purge automatique raccordable par tube souple Ø6 int. (Modulaire 112)
- ⑨ Manomètre Ø 40 (Modulaire 107) - Manomètre Ø 50 (Modulaire 112)
- ⑩ Bouton de déverrouillage du protecteur
- ⑪ Module de dérivation proposé en accessoire :
 - Modulaire 107: à 2 sorties d'air (Ø T) frontale et arrière, livré avec 1 bouchon d'obturation
 - Modulaire 112: à 3 sorties d'air (Ø T) frontale, inférieure et arrière, livré avec 2 bouchons d'obturation prémontés.

Pressostat réglable, adaptable sur la face supérieure
 (pour le Modulaire 107 approvisionner le module de dérivation prévu pour pressostat)
 Ajouter la valeur D1 aux cotes A, D, J et J1 (voir ci-dessous)
 NOTA - Pour montage du module de dérivation approvisionner un lot d'assemblage, voir page 42 standard ⑫ supplémentaire: code **34304001** (Modulaire 107)
 code **34303001** (Modulaire 112, G1/4-G1/2)



(1) masse sans manomètre
 (2) masse avec purge automatique

00261FR-2009/R01
 Spécifications et dimensions peuvent être modifiées sans préavis. Tous droits réservés.

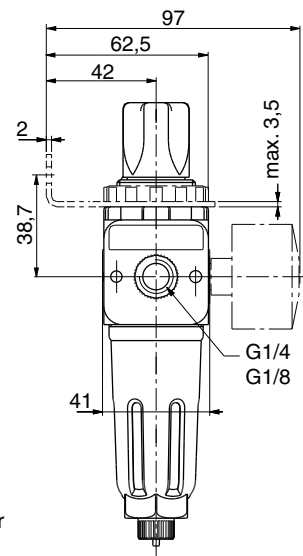
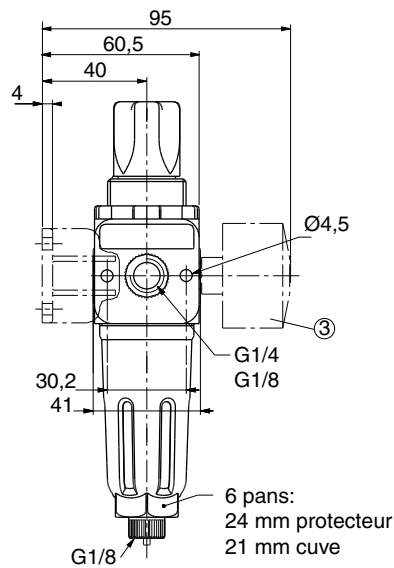
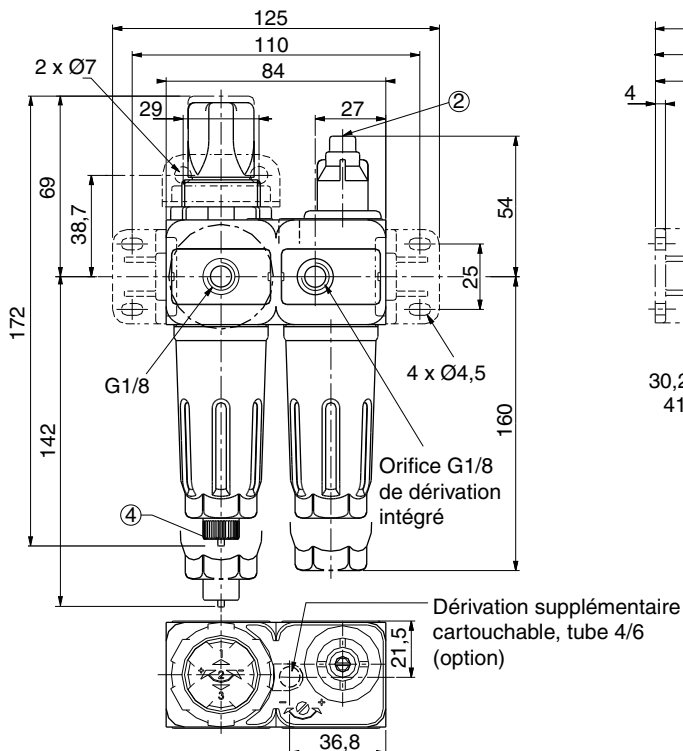
ENCOMBREMENTS ET MASSES

Masse : 0,300 kg

MODULAIR 105 MONOBLOC

Fixation par équerres latérales

Fixation par équerre supérieure ①



- ① Fixation par équerre supérieure (accessoire) et bague de fixation
- ② Vis réglage du débit d'huile

- ③ Manomètre Ø 40 mm
- ④ Purge semi-automatique raccordable G1/8