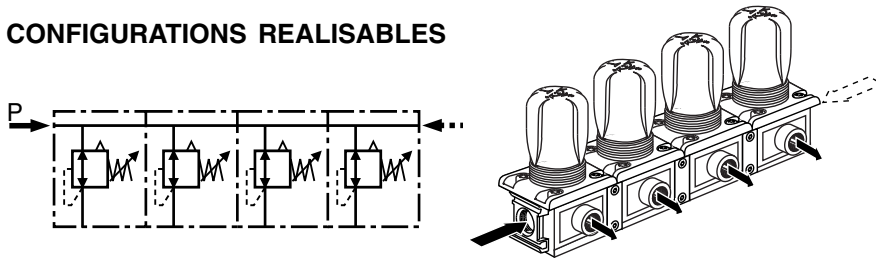


PRESENTATION

- Régulateur de pression modulaire et juxtaposable permettant d'alimenter plusieurs circuits à des pressions différentes, à partir d'une arrivée de pression commune
- Ensemble compact et économique par juxtaposition directe
- Aucune tuyauterie ni raccords entre les régulateurs
- Grand débit, faible hystérésis
- Ensemble associable sur la ligne d'alimentation principale, à tout FRL ou accessoires du type Modulaire 112, extension simple et rapide

CONFIGURATIONS REALISABLES



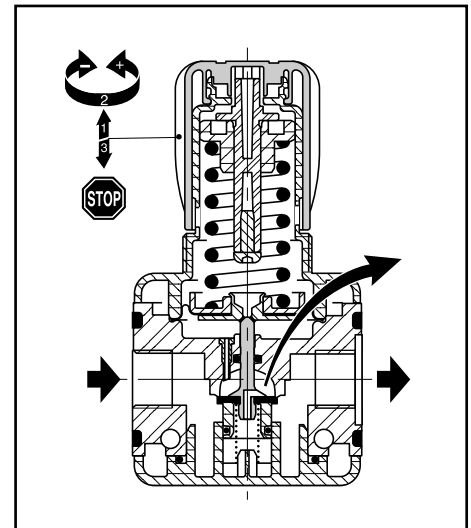
- Arrivée de pression raccordable à droite et/ou à gauche
- Possibilité de raccordement avec 2 pressions d'entrées différentes par montage d'un bouchon d'obturation à l'endroit opportun
- Autres configurations possibles, nous consulter

SPECIFICATIONS GENERALES

- FLUIDE CONTROLE : Air comprimé ou gaz neutre filtré
- RACCORDEMENT : G1/2 (orifices d'entrée G1/2)
- PRESSION MAXI D'ENTREE : 16 bar
- PLAGE DE REGLAGE : 0,5 - 10 bar, 0,2 - 3 bar
- TEMPERATURE AMBIANTE : -10°C à + 60°C
- DEBIT MAXI (Qv à 6,3 bar) : 5400 l/min (ANR)
- HYSTERESIS : 0,2 bar
- REGULATEUR A DECOMPRESSION AUTOMATIQUE

CONSTRUCTION

Dispositif de régulation à membrane **déroulante** (très faible hystérésis)
Clapet et joints en nitrile (NBR)
Corps en zamak peint
Bouton de réglage de la pression avec dispositif de blocage «Tirer-Tourner-Pousser»
1 orifice G1/8 pour manomètre est prévu sur la face opposée de l'orifice d'utilisation



MONTAGE

Association par lot d'assemblage, à commander séparément.
Les régulateurs peuvent être montés dans toutes les positions, possibilités de fixation:
- Fixation directe sur un support par 2 vis Ø 5 mm (vis non fournies)
- Fixation par équerres latérales (voir accessoires)
- Fixation en tableau ou pupitre (Ø 37,5 mm), approvisionner des bagues de fixation (voir accessoires)

SELECTION DU MATERIEL

Ø raccordement		pression maxi d'entrée (bar)	pression de régulation (bar)	débit maxi à 6,3 bar en pression de consigne et ΔP 1 bar/consigne		code (1) régulateur		
sortie	entrée commune			l/min (ANR)	dm ³ /s (ANR)	Ø mano	avec manomètre	sans manomètre
Plage de réglage : 0,5 - 10 bar				(manomètre 0-12 bar)				
G1/2	G1/2	16	0,5-10	5400	50	50	34203767	34203765
Plage de réglage : 0,2 - 3 bar				(manomètre 0-4 bar)				
G1/2	G1/2	16	0,2-3	5400	50	50	34203763	34203761

(1) Les lots d'assemblage ne sont pas fournis avec les régulateurs. A commander séparément, code **34303001** (quantité: n-1 régulateur)

ACCESSOIRES ET OPTIONS (voir page suivante)

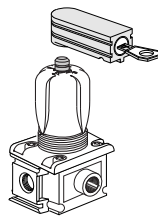
00265FR-2006/R01
Spécifications et dimensions peuvent être modifiées sans préavis. Tous droits réservés.



ACCESSOIRES voir page 22

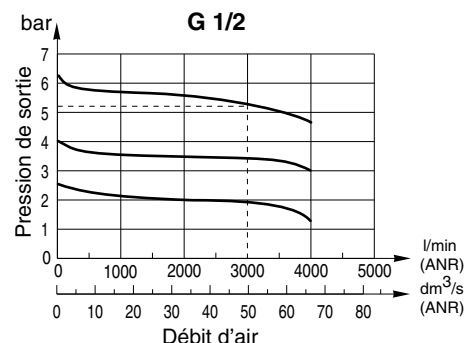
OPTIONS

- Dispositif de verrouillage à clé attelé au bouton de réglage - livré **monté** sur le régulateur, code: **662554**.
Autres options ou accessoires, voir page 46
- Plage de réglage 0,5 à 12 bar (prévoir manomètre Ø 50, 0-16 bar)
- Matériel pour utilisation en **atmosphères explosibles**, poussiéreuses ou gazeuses (directive ATEX 94/9/CE)



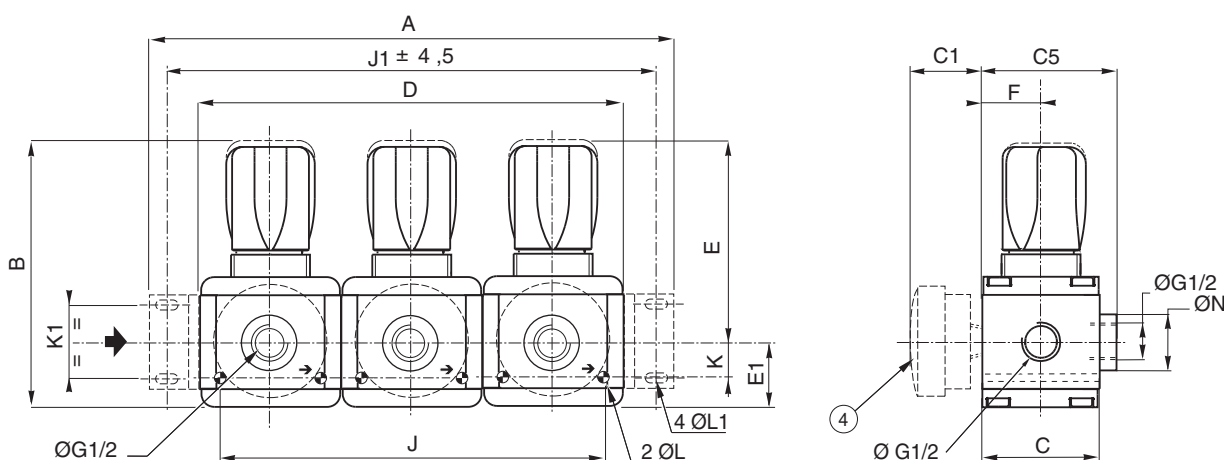
zones	classification Ex	groupe de gaz	code option ATEX
2-22	II3GD c T 85°C (T6)	IIA-IIB-IIC	612021
1-21	II2GD c IIC T85°C (T6)	IIC	612062

CARACTERISTIQUE DE DEBIT D'AIR REGULATEUR JUXTAPOSABLE TYPE: MODULAIR 112



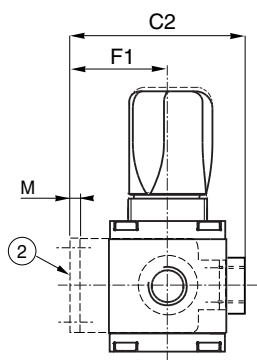
ENCOMBREMENTS ET MASSES

Fixation frontale directe ①

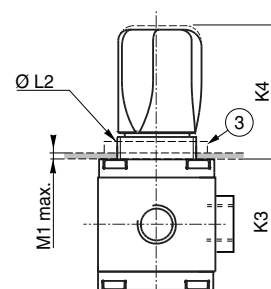


type	Modulaire 112
B	125
C	55
C1	31,5
C2	84
C5	65,5
E	94,5
E1	30,5
F	27,5
F1	46
K	17
K1	33,5
K3	61
K4	64
ØL	5,5
ØL1	5,5
ØL2	M 37x 2
M	4
M1	2
ØN	28

Fixation par équerres latérales



Montage en tableau Ø perçage: modulaire 112 = Ø37,5



	Nombre de régulateurs juxtaposés				
	2	3	4	5	+1
A	188	254	320	386	66
D	132	198	264	330	66
J	111	177	243	309	66
J1	162	228	294	360	66
Masse (1) kg	1,400	2,100	2,800	3,500	0,700

(1) masse sans manomètre (manomètre: 0,070 kg)

- ① Fixation frontale directe : 2 trous ØL, prof. C
- ② Fixation par 2 équerres latérales (accessoire)
- ③ Bague de fixation supérieure (accessoire)
- ④ Manomètre Ø 50 mm