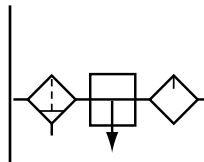


# ENSEMBLE numatics® FILTRE-LUBRIFICATEUR MONOBLOC

Modulaire 105  
G 1/8 - G 1/4



Série  
**342**  
Type  
Modulaire

## PRESENTATION

- Fournir une filtration et lubrification constantes et contrôlées à partir d'une régulation centralisée
- Une fonction compacte pour circuit pneumatique secondaire
- Légèreté et robustesse pour montage sur canalisation

## SPECIFICATIONS

FLUIDE CONTROLE : Air comprimé ou gaz neutres  
 RACCORDEMENT : G1/8 - G1/4  
 PRESSION MAXI D'ENTREE (bar) : 10  
 TEMPERATURE AMBIANTE (°C) : 0°C à +50°C  
 DEBIT MAXI (Qv à 6,3 bar) : voir tableau ci-dessous et abaques  
 DEBIT MINI D'AMORCAGE : voir tableau ci-dessous  
 TYPE DE LUBRIFICATION : Brouillard d'huile sélectif

## SPECIFICATIONS ET CONSTRUCTION

Seuil de filtration: 25 µm  
 Élément filtrant en polyéthylène (PE)  
 Corps en polyamide (PA) chargé fibre de verre  
 Cuve en polycarbonate (PC) résistant aux UV  
 Purge des condensats: semi-automatique (pression d'utilisation 1,2 bar mini)  
 Remplissage d'huile hors pression et réglage par vis pointeau  
 Module de dérivation intégré

## MONTAGE - ENTRETIEN

Chaque ensemble doit être monté avec cuves verticales (vers le bas)  
 Sens d'écoulement de l'air indiqué par des flèches et par l'inscription "IN" - "OUT" sur le corps (Modulaire 105)  
 Type d'huile recommandé: Huile non détergente sans additif agressif, viscosité VG32 (ISO 3448)  
 Pour l'entretien des cuves et voyants en polycarbonate **ne jamais utiliser de solvant, mais une solution alcaline (eau savonneuse)**

## SELECTION DU MATERIEL

Ensemble monobloc

Ø raccor- dement	type	capacité cuve		capacité maxi d'huile	seuil de filtration	débit (ANR)				code filtre - lubrificateur  purge semi-automatique
		totale	utile			mini (1)		maxi		
	MODULAIR	(cm³)	(cm³)	(cm³)	(µm)	(l/min)	(dm³/s)	(l/min)	(dm³/s)	
<b>Cuves polycarbonate avec protecteurs de cuves</b>										
G1/8	105	28	10	23	25	20	0,3	830	13,8	34225193
G1/4	105	28	10	23	25	20	0,3	950	15,8	34225194
<b>Cuves polycarbonate sans protecteur de cuve</b>										
G1/8	105	28	10	23	25	20	0,3	830	13,8	34225113
G1/4	105	28	10	23	25	20	0,3	950	15,8	34225114

(1) Mini d'amorçage pour lubrificateur

## ACCESSOIRES ET OPTIONS

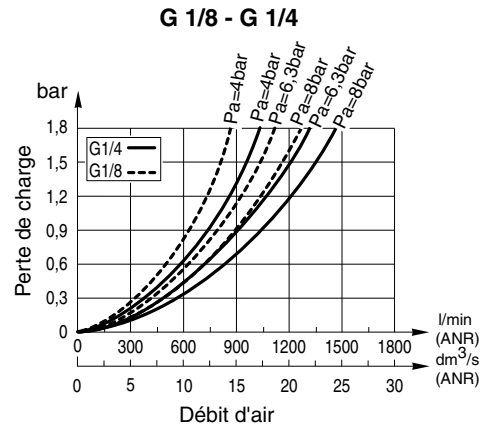
désignation	code Modulaire 105
Equerres de fixation latérale	34325005
Module de dérivation	intégré

## OPTIONS

- Purge manuelle - code **662563**
- Seuil de filtration, 5 µm: nous consulter
- Dérivation supplémentaire cartouchable, tube 4/6 - code **685006**
- Matériel pour utilisation en atmosphères explosibles, poussiéreuses ou gazeuses (directive ATEX 94/9/CE)

zones	classification	groupe de gaz	code option ATEX
2-22	II3GD c T 85°C (T6)	IIA-IIIB-IIC	612077
1-21	II2GD c IIB T85°C (T6)	IIB	612076

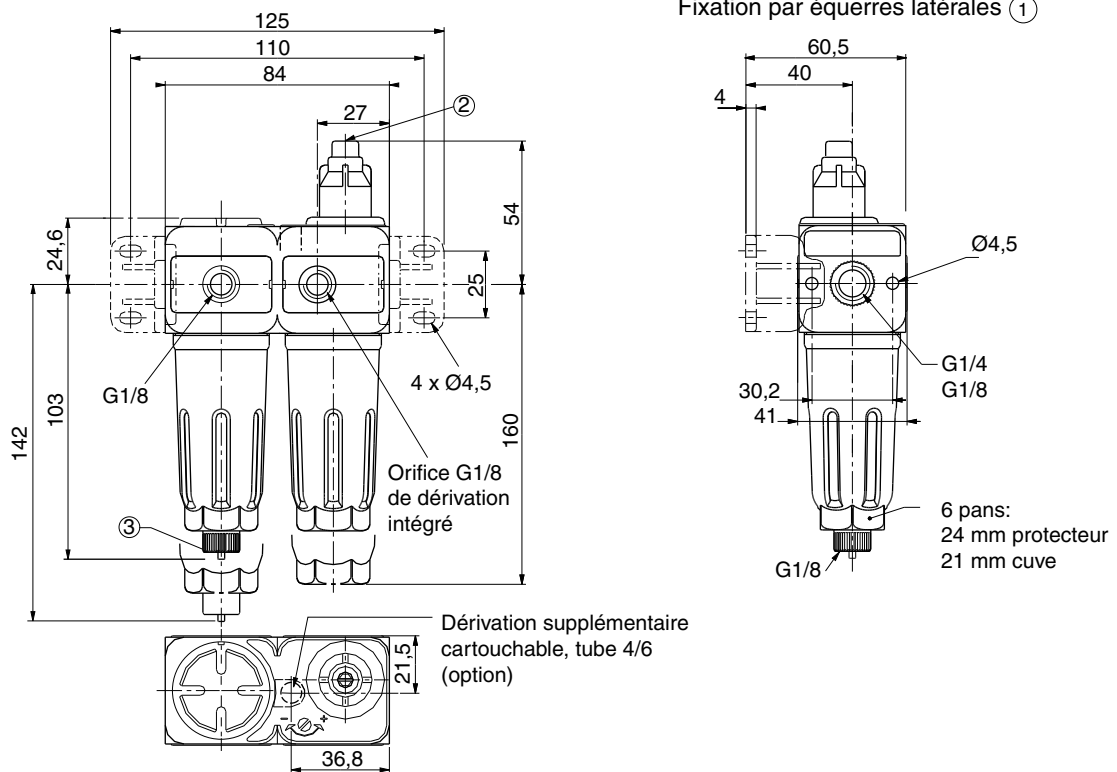
## CARACTERISTIQUES DE DEBIT D'AIR ET PERTES DE CHARGES



## ENCOMBREMENTS ET MASSES

Masse : 0,240 kg

### MODULAIR 105



① Fixation par équerres latérales (accessoire)

③ Purge semi-automatique raccordable G1/8

① Vis réglage du débit d'huile