

GENERALITES ET CONSTRUCTION

identiques à la version double effet standard

SELECTION DU MATERIEL

Ø (mm)	vérin à double tige traversante		course maxi réalisable (mm)	Ø raccordement
	code (1)	référence		
8	44150049	K8D (1) T2-M	30	M5
10	44150050	K10D (1) T2-M	30	M5
12	44150051	K12D (1) T2-M	40	M5
16	44150052	K16D (1) T2-M	40	M5
20	44150053	K20D (1) T2-M	60	G 1/8
25	44150054	K25D (1) T2-M	60	G 1/8
32	44150055	K32D (1) T2-M	100	G 1/8
40	44150056	K40D (1) T2-M	120	G 1/8
50	44150057	K50D (1) T2-M	130	G 1/8
63	44150058	K63D (1) T2-M	130	G 1/8
80	44150059	K80D (1) T2-M	130	G 1/4
100	44150060	K100D (1) T2-M	130	G 1/4



(1) Préciser la course (en mm)

- Les détecteurs magnétiques de positions sont à commander séparément :

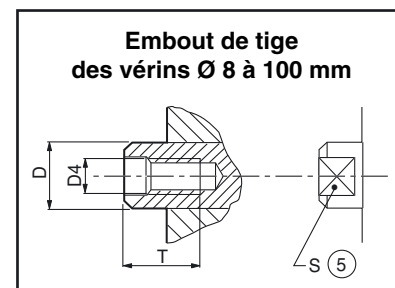
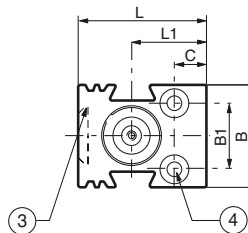
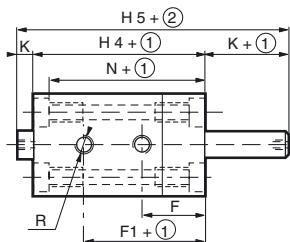
modèle "T" (voir page P291), type ILS ou magnéto-résistif

Le déplacement des vérins K doit toujours aboutir en fins de course contre des butées externes.

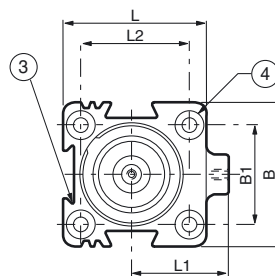
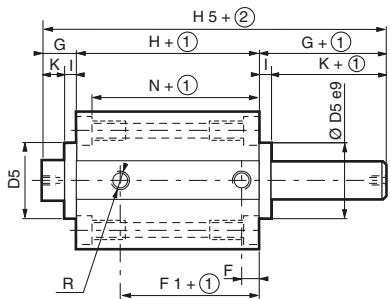
ENCOMBREMENTS (mm)



Ø 8 à 25 mm



Ø 32 à 100 mm



- ① Course
- ② 2 fois la course
Pour les courses hors standard, rajouter la valeur de la course standard immédiatement supérieure.
- ③ 3^{ème} rainure sur Ø16 à 100
- ④ Trous et lamages de fixation : (voir détail page 6 et suivante)
- ⑤ Cotes sur plats

Ø	B	B ₁	C	Ø D	Ø D ₁	Ø D ₂	Ø D ₄	Ø D ₅	E ₁	E ₂	E ₃	F	F ₁	G	H	H ₄	H ₅	I	K	L	L ₁	L ₂	N	R	S	T
8	20	11	4,5	4	3,4	6	M2,5	-	12	3,4	8,6	9	21,5	-	-	30,5	32,5	-	1	24	15	-	27,1	M5	-	3,5
10	21	12	6	4	3,4	6	M2,5	-	12	3,4	8,6	9	22,5	-	-	31,5	33,5	-	1	25,5	16,5	-	28,1	M5	-	3,5
12	23	13	6,5	4	3,4	6	M2,5	-	12	3,4	8,6	9	20	-	-	32	34	-	1	27,5	18,5	-	24,6	M5	-	3,5
16	28	18	8	7,8	4,5	8	M4	-	15	4,6	10,4	14	31	-	-	45	54	-	4,5	34	20	-	40,4	M5	6	8
20	32	20	9	9,8	5,5	10	M5	-	18	5,7	12,3	12	26	-	-	38	47	-	4,5	40	24	-	32,3	G1/8	8	11
25	38	26	9	9,8	5,5	10	M5	-	18	5,7	12,3	14	34	-	-	48	59	-	5,5	44	25	-	42,3	G1/8	8	11
32	45	32	-	11,8	5,5	10	M6	26	18	5,7	12,3	17,5	30	11	47,5	-	69,5	5	6	48	32	36	41,8	G1/8	10	13
40	55	42	-	11,8	5,5	10	M6	28	18	5,7	12,3	14	32	12,5	46	-	71	6	6,5	55	37,5	42	40,3	G1/8	10	13
50	65	50	-	15,8	6,6	11	M8	34	20	6,8	13,2	14	32,5	13,5	46,5	-	73,5	6	7,5	65	42,5	50	39,7	G1/8	13	12
63	80	62	-	15,8	9	15	M8	38,5	25	9	16	15	33	16	48	-	80	8	8	80	47,5	62	39	G1/8	13	14
80	100	82	-	19,8	9	15	M10	44	25	9	16	16,7	34,3	18	51	-	87	10	8	100	60	82	42	G1/4	17	16
100	124	103	-	24,6	11	18	M12	56	30	11	19	20	44	20,5	64	-	105	10,5	10	124	72	103	53	G1/4	22	20

Consultez notre documentation sur : www.asconumatics.eu