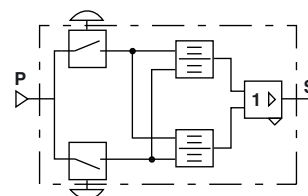


SCHEMA DE FONCTIONNEMENT
du boîtier à double module



PRINCIPE

Le dispositif de commande bimanuelle pneumatique exige une manoeuvre simultanée et synchrone des deux mains d'un opérateur pour déclencher et entretenir, tant qu'une situation dangereuse existe, tout fonctionnement d'une machine, constituant ainsi une mesure de protection pour la personne qui l'actionne.

Ce matériel est conforme à la directive machine, il contribue à la sécurité des machines.

FONCTIONNEMENT

L'appui synchrone (décalage admissible 0,2 s) sur les deux boutons de commande déclenche le signal de sortie.

Le relâchement d'un des deux boutons de commande annule le signal de sortie.

La réinitialisation du signal de sortie n'est possible qu'après relâchement des deux organes de commande.

Dès la fin de phase dangereuse, l'automatisme de la machine peut autoriser le relâché des boutons de commande.

Entre deux cycles consécutifs, l'automatisme de la machine doit rendre impératif le relâchement des deux boutons.

SPECIFICATIONS

- FLUIDE CONTROLE : air filtré à 50µm lubrifié ou non
- PRESSION D'UTILISATION : 2 à 8 bar
- RACCORDEMENT : raccords instantanés pour tube souple, Ø ext. 4 mm
- TEMPERATURE AMBIANTE : -5°C à +50°C
- DEBIT (Qv à 6 bar) : 77 l/min (ANR)
- Ø DE PASSAGE : 2,5 mm
- DECALAGE DES SIGNAUX : 0,2 s maxi
- ENDURANCE MECANIQUE : 1,5 x 10⁶ manoeuvres (boîtier)
10⁷ manoeuvres (bloc logique)

CONSTRUCTION

- **Boîtier à double module (EN 574 type III B)**
Coffret en polyester équipé de 2 boutons-poussoirs "coup de poing" Ø40 mm, protégés par collerettes et orientés en opposition.
Coffret comprenant un bloc logique à double module et une fonction OUI (bloc logique possédant une attestation d'examen CE de Type : 0526 520 1691 0197)
- **Boîtier simplifié (EN 574 type III A)**
Coffret identique à ci-dessus mais comprenant un seul bloc logique pour commande bimanuelle (classé EN574 type III A, identique au 336 00 017)
- **Bloc logique à double ou triple module (EN 574 type III B)**
(Attestation d'examen CE de Type : 0526 520 1691 0197)
Ensemble constitué de 2 ou 3 modules intégrant les fonctions relatives à la commande bimanuelle et une fonction OUI, le tout regroupé sur un bloc de raccordement à coupleurs
- **Bloc logique à simple module (EN 574 type III A)**
(Attestation d'examen CE de Type : 0526 520 1694 0797)
Module intégrant les fonctions relatives à la commande bimanuelle

SELECTION DU MATERIEL

Désignation	Type suivant EN 574	Symbole	CODES
Boîtier de commande bimanuelle intégrant un bloc logique à double module	III B		33600021
Boîtier de commande bimanuelle (avec 1 bloc logique simple module)	III B		33600018
Bloc logique à simple module (adaptable sur embase) pour commande bimanuelle	III A		33600017
Bloc logique à double module pour commande bimanuelle	III B		33600022
Bloc logique à triple module pour commande bimanuelle	III B		33600031

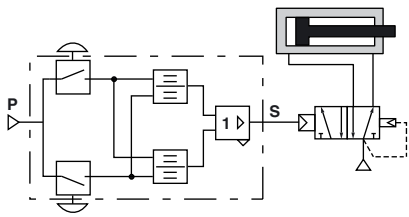
EMBASE POUR BLOC LOGIQUE SIMPLE

Le bloc logique à simple module s'adapte sur les embases de logique pneumatique qui se montent en armoire d'automatisme sur profilé symétrique EN 50022 - AFNOR NF C 63015 (voir pages P810-7 et 9)

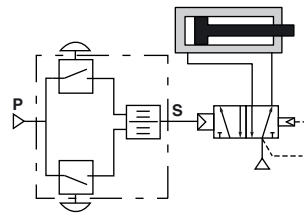
Désignation	Adaptation	CODES
EMBASE SIMPLE	Pour montage individuel sur embase 3 orifices	35900019
EMBASE ASSOCIABLE	Pour montage en association avec d'autres composants de logique pneumatique en câblage intégré série ou parallèle	35900021

RACCORDEMENT (cas général d'une commande d'un vérin double effet)

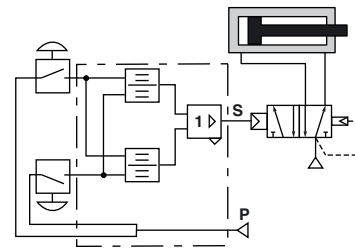
Boîtier à double module
33600021



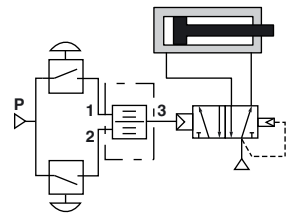
Boîtier simplifié
33600018



Bloc logique à double module
33600022



Bloc logique simple
33600017



Recommandations de montage

Les parties d'un dispositif de commande bimanuelle doivent être installées et reliées entre elles de manière à résister aux contraintes de fonctionnement définies et aux influences prévisibles de l'environnement (par exemple: vibrations, chocs, température, corps étrangers dans l'air comprimé, risque d'écrasement de tube, etc ...)

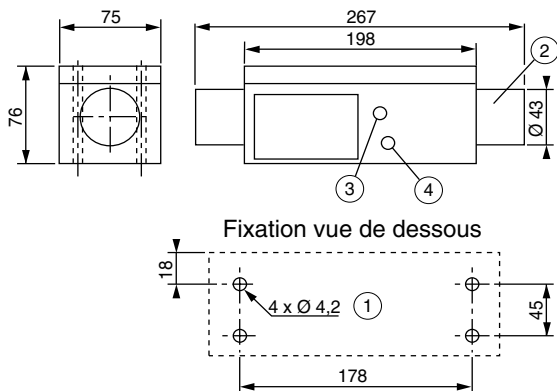
Boîtier et composants à intégrer sur la machine suivant les normes en vigueur

Dans les schémas présentés ci-dessus, le distributeur de commande peut être à rappel ressort ou différentiel

ENCOMBREMENTS ET MASSES

BOÎTIER DE COMMANDE BIMANUELLE 33600021 et 33600018

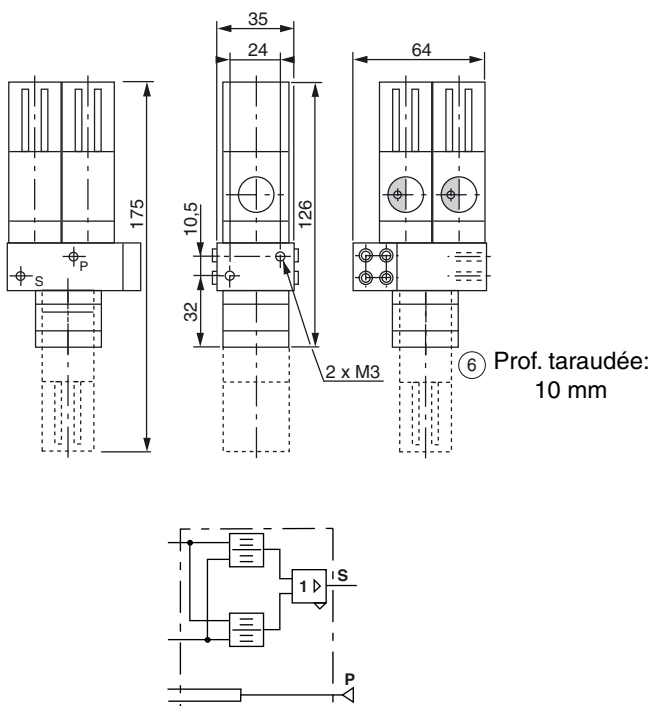
Masse du boîtier : 1,4 kg (336 00 021) , 1 kg (336 00 018)



- ① 4 trous traversants Ø 4,2 pour fixation
- ② 2 boutons poussoirs "coup de poing" Ø 40 mm encastrés
- ③ Signal d'entrée : raccord pour tube souple Ø ext. 4 mm
- ④ Signal de sortie : raccord pour tube souple Ø ext. 4 mm

BLOC LOGIQUE A DOUBLE MODULE 33600022 BLOC LOGIQUE A TRIPLE MODULE 33600031

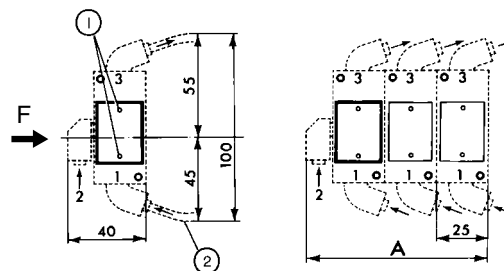
Masse : 0,320 kg



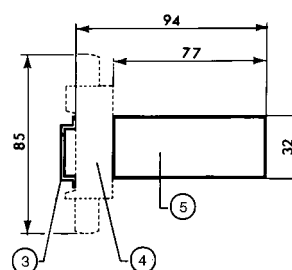
BLOC LOGIQUE SIMPLE 33600017 MONTE SUR EMBASES DE LOGIQUE PNEUMATIQUE

Masse d'un module avec embase : 0,120 kg

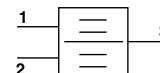
MONTAGE SUR EMBASE SIMPLE MONTAGE SUR EMBASES ASSOCIABLES



Vue suivant F



- ① Témoin de pression
- ② Tube souple Ø ext. 4 mm
- ③ Profilé symétrique EN 50022
- ④ Embase
- ⑤ Module simple (33600017)



Nb composants	A (mm)
2	65
3	90
4	115
5	140
6	165
7	190
8	215
9	240
10	265