

# Steripur 397 / KMA 295 / KMD 289

Vanne manuelle DN 8 à 20 mm (3/8" - 3/4")

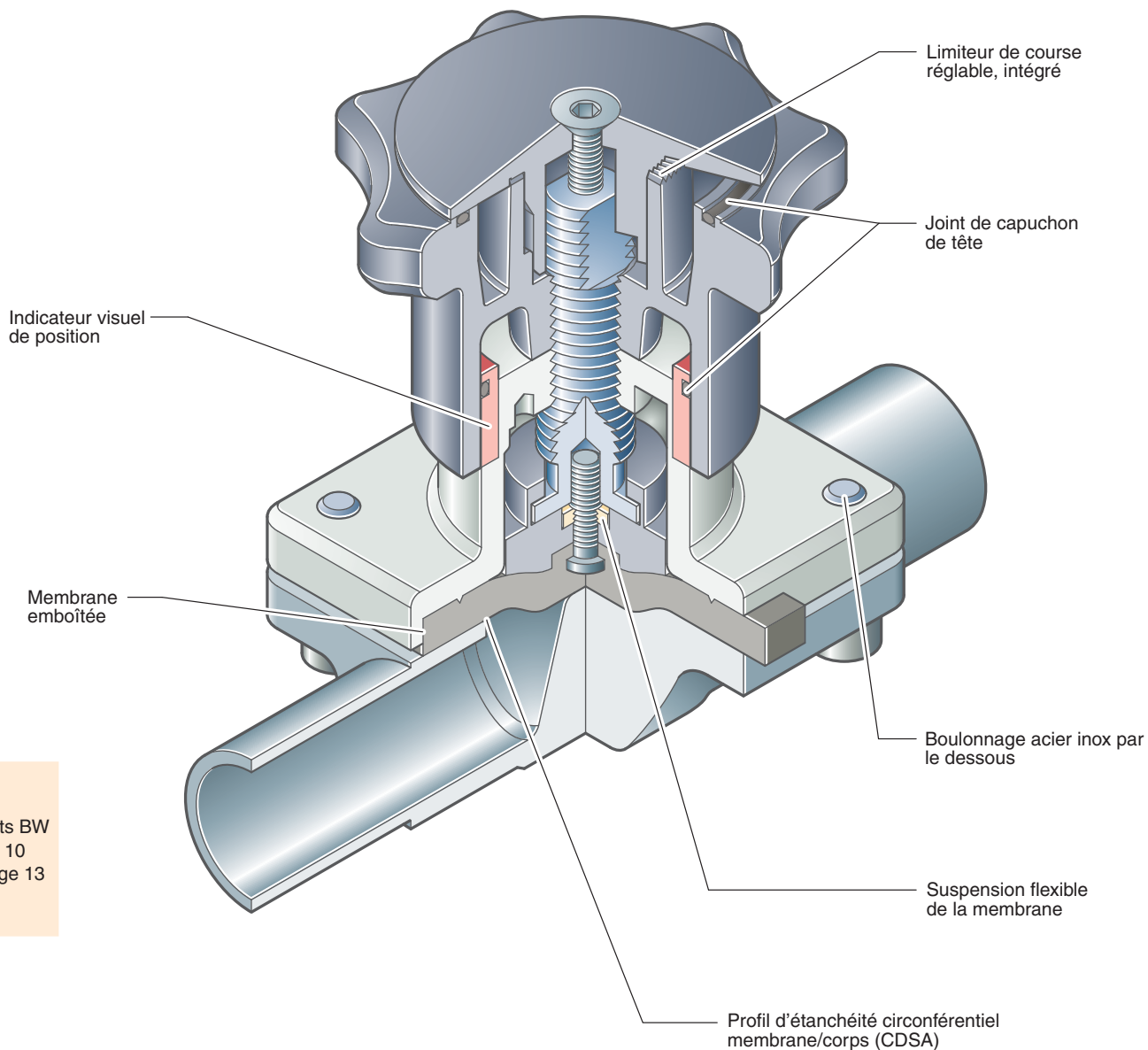


Schéma en coupe d'une vanne type KMA 295

# Steripur 397 / KMA 295 / KMD 289

## Vanne manuelle DN 8 à 20 mm (3/8" - 3/4")



KMD 289

### Caractéristiques spécifiques

Type 397 Steripur

- Tête et volant en acier inox
- Autoclavable

Type 295 KMA

- Tête en acier inox et volant en thermoplastique
- Autoclavable

Type 289 KMD

- Tête et volant en thermoplastique

### Caractéristiques générales

- Volant montant
- Tête étanche avec indicateur visuel de position
- Limiteur de course interne réglable
- Profil d'étanchéité circonférentiel membrane / corps (CDSA)
- Suspension flexible de la membrane
- Membrane encapsulée

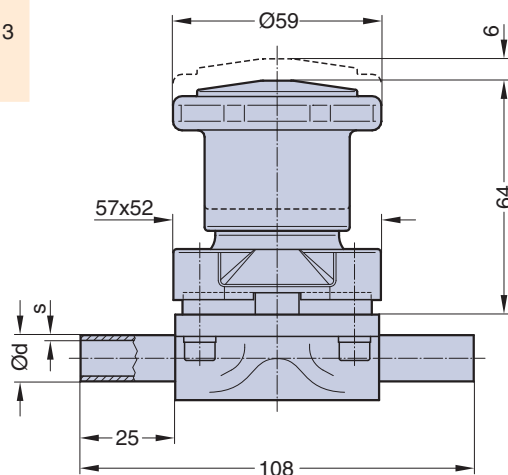


Steripur 397

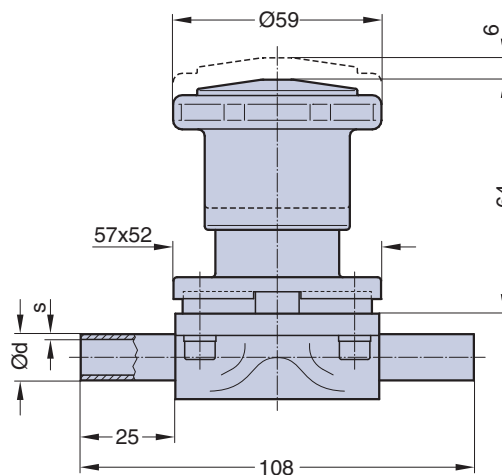
### Données techniques

Fonction :	Commande manuelle
Pression maxi :	10 bar (150 psi)
Température maxi :	160°C (320°F) selon l'application
Plage temp. ambiante :	-10°C à +125°C
Matériau membrane :	EPDM ou PTFE
Matériau du corps :	Inox 316L Forgé 1.4435/ ASME/BPE Inox 316L Moulé 1.4435 Autres alliages disponibles
Connexions :	Embouts à souder (BW), voir page 13 Clamps et brides aseptiques, voir pages 14 et 15 Embouts spéciaux
Têtes compatibles pour :	Corps deux voies Configurations soudées Corps en T Corps multivoies Corps de fond de cuve
Débit :	Kv in m <sup>3</sup> /h (Cv in GPM) voir page 7
Taille des membranes :	MA 10 pour toutes les tailles de corps

Embouts BW  
MA 10  
Voir page 13



KMD 289



KMA 295 et Steripur 397