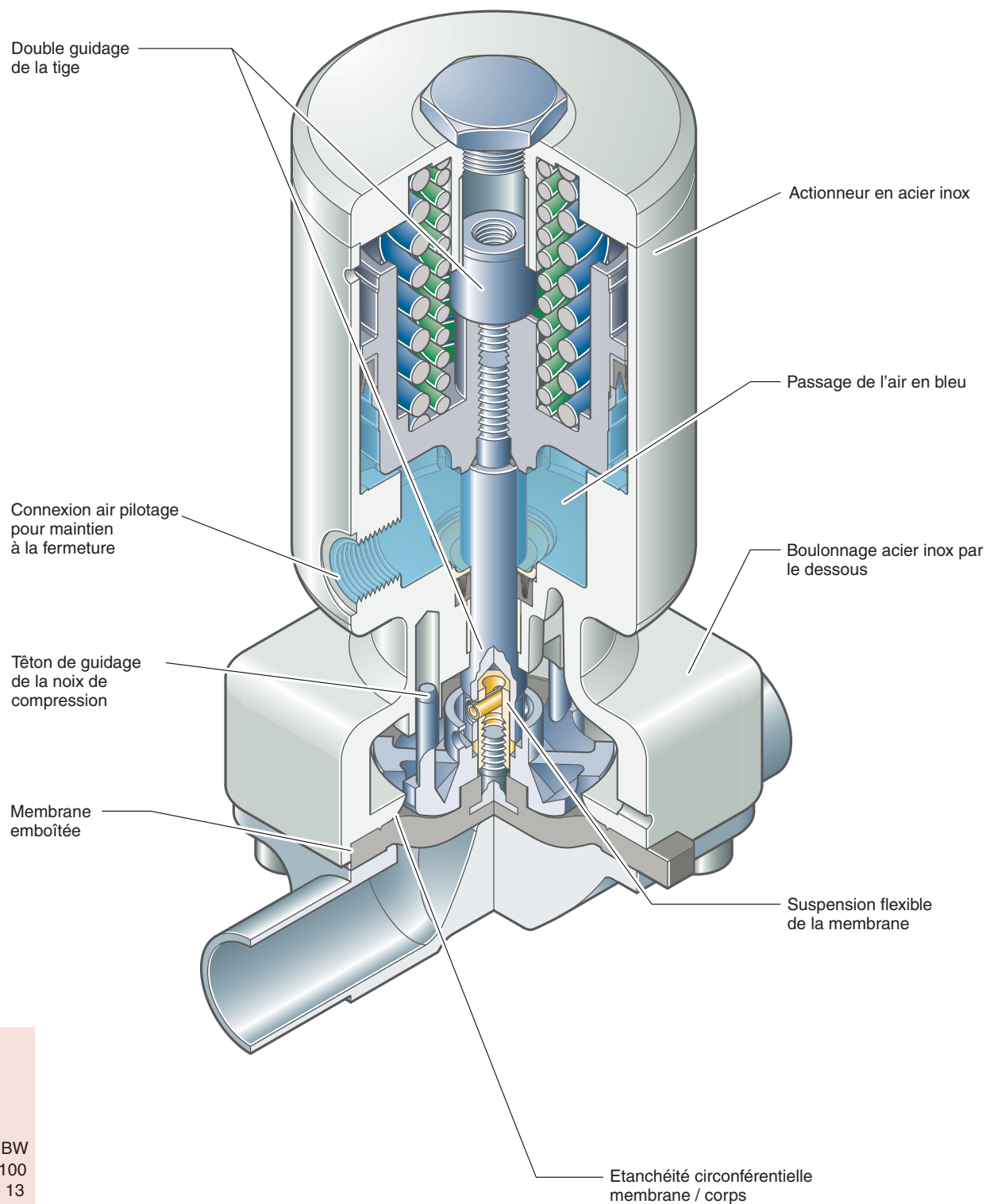


# Steripur 407

Vanne à commande pneumatique DN 15 100 mm (1/2" - 4")



Embouts BW  
MA 25 - 100  
Voir page 13

# Steripur 407

## Vanne à commande pneumatique DN 15 à 100 mm (1/2" - 4")



DN 15 - 50 Cf. 4

### Caractéristiques

- Actionneur en acier inox à piston pour service intensif
- Conception compacte, le diamètre de l'actionneur est de même taille que l'embase du corps de vanne
- Solution avantageuse pour les corps multivoies et en barreaux
- Connexion d'air de pilotage dans le sens du fluide
- Etanchéité circonférentielle membrane / corps
- Suspension flexible de la membrane
- Membrane emboîtée
- Etat de surface polie, idéal pour les stérilisations

### Options

- Large gamme d'équipements de contrôles et d'accessoires disponible, y compris en rechange, voir pages 57 à 62
- Connexion de l'air de pilotage à 90° du sens du fluide
- Autoclavable

### Détails techniques

Fonction (Cf.) : Commande pneumatique  
 Vanne normalement fermée (NF) : Cf. 1 & 4  
 Vanne normalement ouverte (NO) : Cf. 2 & 5

Orientation connexion air pilotage : Cf. 4, 5 & 6 dans le sens du fluide, en standard  
 Cf. 1, 2 & 3 perpendiculaire à la direction du fluide

Pression maxi : Unidirectionnelle (delta p = 100%)

Membrane	DN 15-50 (2")	DN 65-80 (2,5"-3")	DN 100 (4")
EPDM	10 bar (150 psi)	7 bar (100 psi)	6 bar (90 psi)
PTFE	8 bar (120 psi)	6 bar (90 psi)	5 bar (75 psi)

Température maxi : 175°C (350°F) selon les applications  
 Plage temp. ambiante : -10°C à +90°C  
 Pression de cde. : Cf. 1 & 4 DN 15-80 5-8 bar (70-120 psi)  
 Cf. 1 & 4 DN 100 6-8 bar (90-120 psi)  
 Cf. 2, 3, 5 & 6 DN 15-80 4,5-6 bar (65-90 psi)  
 Cf. 2, 3, 5 & 6 DN 100 5,5-7 bar (80-100 psi)

Utilisation de pression d'air de pilotage supérieure, sur demande

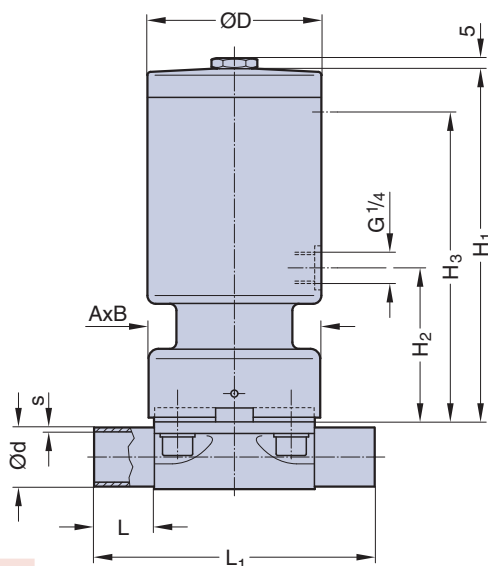
Matériau membrane : EPDM or PTFE  
 Matériau du corps : Inox 316L Forgé 1.4435 ASME/BPE  
 Inox 316L Moulé 1.4435  
 Autres alliages disponibles

Connexions : Embouts à souder (BW), voir page 13  
 Clamps et brides aseptiques, voir pages 14 et 15

Compatibles pour : Embouts spéciaux  
 Corps deux voies  
 Configurations soudées  
 Corps en T  
 Corps multivoie  
 Corps de fond de cuve

Débit : Kv in m<sup>3</sup>/h (Cv in GPM) voir page 7

Taille des membranes : Voir tableau ci-dessous



DN 15 - 50

Embouts BW  
 MA 25 - 100  
 Voir page 13

MA (mm)	Dimensions (mm)							
	MA	L	L <sub>1</sub>	A x B	H <sub>1</sub>	H <sub>2</sub>	H <sub>3</sub>	D
15-25	25	25	120	73x79	151	66	133	75
32-40	40	25	153	96x105	180	75	160	105
50	50	30	173	111x130	216	77	180	105
65	80	30	216	190x170	309	135	285	175
80	80	30	254	190x170	309	135	285	175
100	100	30	305	Ø238	318	143	295	175